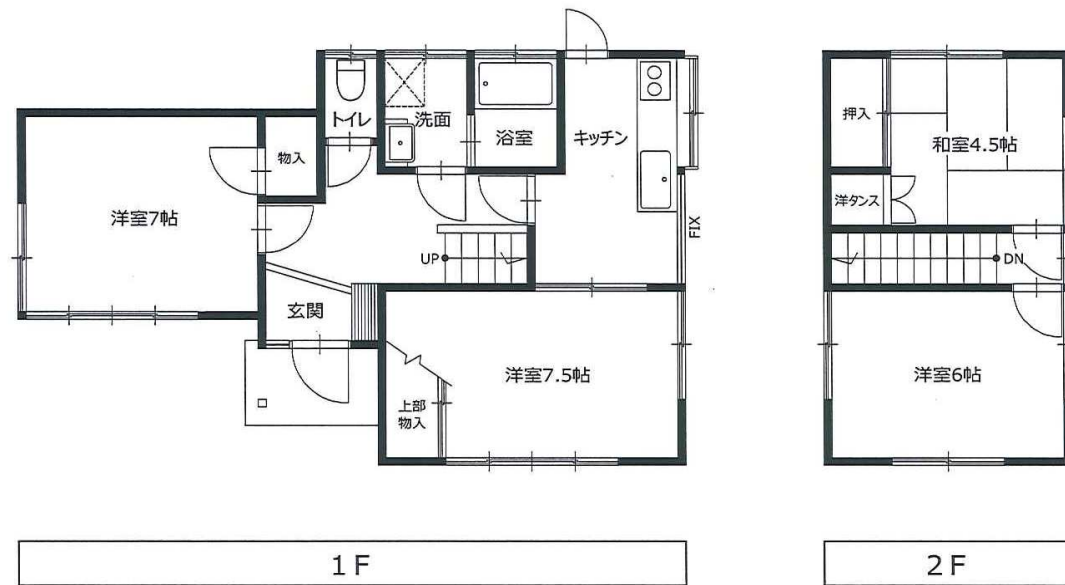


土地

東区 下原1丁目

価格	1050万円		
所在地	福岡市東区下原1丁目1113-6		
住居表示	福岡市東区下原1丁目11-34		
交通	JR鹿児島本線 九産大前駅	徒歩	14分
	西鉄 グリーンタウン入口バス停	徒歩	7分
土地面積	(公簿) 153.96㎡		46.57坪
建物面積	(公簿) 77.61㎡		23.47坪
構造規模	木造瓦葺2階建		
地目	宅地	用途	居宅
権利	所有権	新築年月	昭和50年5月
都市計画	市街化区域	用途地域	1種住居
建ぺい率	60%	容積率	200%
法令制限	第二種20M高度地区 法22条地域		
現況	空家	引渡	相談
設備	福岡市水道・九州電力・西部ガス・公共下水		
接道状況	南側 福岡市道 幅員約5m		
備考	<input type="checkbox"/> 現況有姿渡 瑕疵担保責任無		
	<input type="checkbox"/> 建物状況調査実施済		
	<input type="checkbox"/> 公簿売買 確定測量済		



- 香椎下原小学校 500m 徒歩 7分
- 香椎第三中学校 1200m 徒歩 15分
- マルキョウ 380m 徒歩 5分
- サニー 540m 徒歩 6分
- ローソン 540m 徒歩 6分
- 香椎パークタウン郵便局 610m 徒歩 8分
- 香椎内科診療所 580m 徒歩 8分
- JR香椎駅 1720m 車で 4分
- 西鉄香椎駅 1820m 車で 4分

福岡県知事免許 (14) 第1899号

東海住宅販売株式会社

〒 813-0044 福岡市東区千早2丁目1番1号

www.tokai-j.jp

TEL(092)661-1626

物件番号

取引形態 仲介

FAX(092)661-1628

お問合せは担当者までお願いします >>> 担当 営業1課 谷口俊郎