

# 沙都和 BLDG

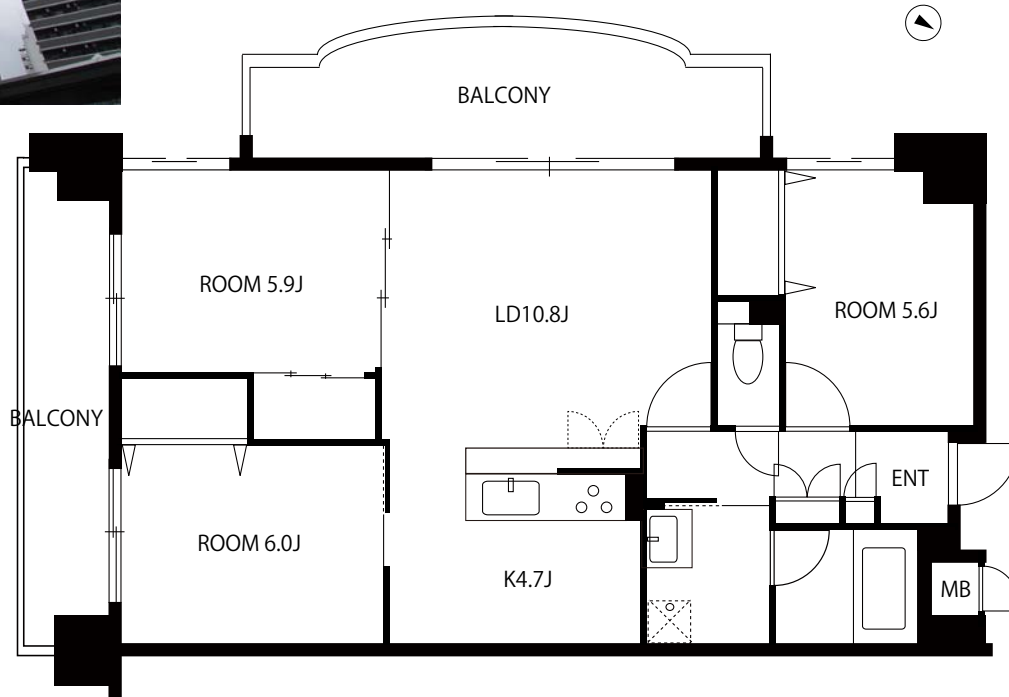
- さとわビル -

## 天神・中洲川端エリアが徒歩圏 都市型ファミリーレジデンス

リビング 10.8 帖 70 m<sup>2</sup>超の 3LDK タイプ

角部屋・2 面バルコニー **今回 室内新規リノベーション**

1F エントランスも大改装し新たに生まれ変わりました。(2017 年 3 月完成)



物件名	沙都和ビル
号数	806 号室 (J タイプ)
間取	3LDK
専有面積	71.54 m <sup>2</sup>
所在地	福岡市博多区対馬小路 13-35
交通	福岡市空港線「中洲川端駅」徒歩 11 分 福岡市空港線「天神駅」徒歩 15 分
完成	1998 年 6 月
構造	鉄骨鉄筋コンクリート造 15 階建
賃料	123,000 円
管理費	無
水道・町費	水道実費・町費 500 円
敷金	敷金無し・礼金 2 ヶ月
駐車料	18,000 円 (別途消費税)
退去予定	6 月下旬
入居可能日	8 月上旬予定
設備	EV・SK・宅配ロッカー・浴室乾燥機 ウォシュレット・エアコン 2 基 TV モニター付インターフォン ※退去後に室内新規リノベーション工事に入るため 設備・間取りが多少変更になる場合があります。
備考	※現況と相違がある場合は現況優先となります  ★インターネット無料  入居時に清掃費用として 42,000 円 (別途消費税) が必要になります。

創造の空間に豊かさを作る  
福岡県知事免許 (14) 第 1899 号

# 東海住宅販売

〒813-0044

福岡市東区千早 2-1-1 東海住宅ビル

HP <http://tokai-j.jp>

TEL

092-661-1626 (代)

FAX

092-661-1628

MAIL

info@tokai-j.jp