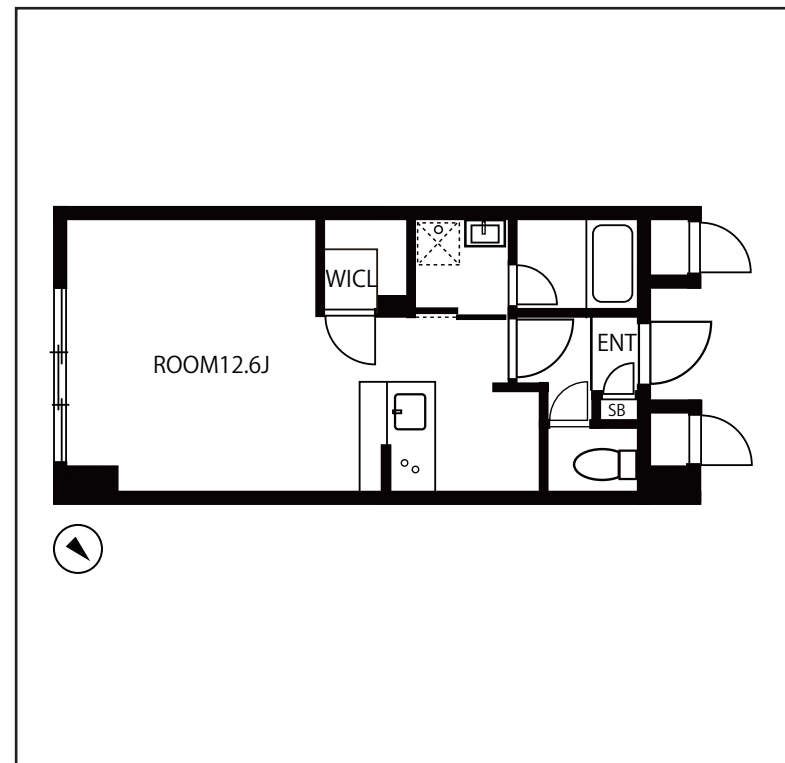
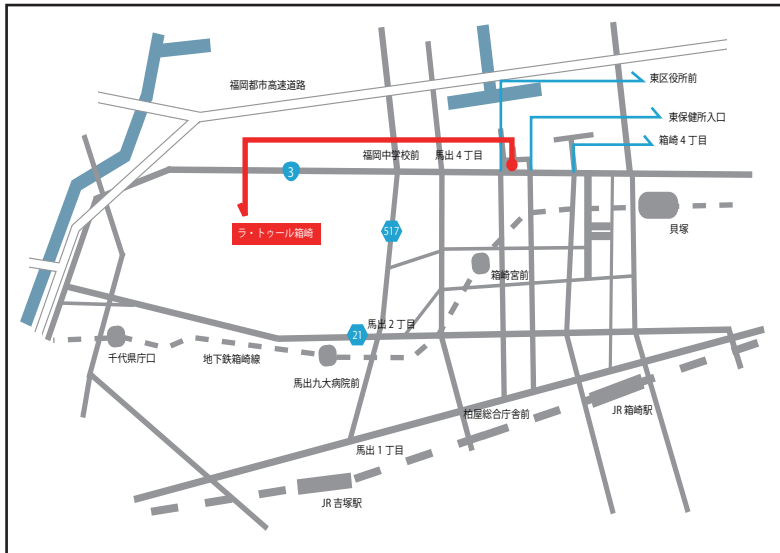


# LA TOUR

- ラトゥール箱崎宮前 -

## ホテルライクな都市型アパートメント

地下鉄箱崎宮前駅徒歩3分 / JR 箱崎駅徒歩15分。  
生活感を感じさせないシャープなフォルム。  
1R~2LDKの全8タイプ。  
天神・博多にWアクセスするホテルライクな都市型アパートメント。



物件名	ラトゥール箱崎宮前
号数	805号室 (Cタイプ)
間取	1Room
専有面積	32.80㎡
所在地	福岡市東区箱崎4丁目5番2号
交通	福岡市営地下鉄「箱崎宮前駅」徒歩3分 西鉄バス「箱崎浜停」徒歩1分
完成	2004年12月
構造	鉄筋コンクリート造9階建
賃料	56,000円
管理費	無
水道・町費	実費
敷金	2ヶ月(敷引き1.5ヶ月)
駐車料	10,000円(別途消費税)
退去予定	9月下旬
入居可能日	相談
設備	EV・AC・オートロック・SK・宅配ロッカー CATV・BS・CS110度・防音サッシ 浴室乾燥機・ウォークインクローゼット
備考	★現況と異なる場合は現況優先となります。

創造の空間に豊かさを造る  
福岡県知事免許(14)第1899号

# 東海住宅販売

〒813-0044

福岡市東区千早2-1-1 東海住宅ビル

HP <http://tokai-j.jp/>

TEL

092-661-1626(代)

FAX

092-661-1628

MAIL

info@tokai-j.jp