

沙都和 BLDG

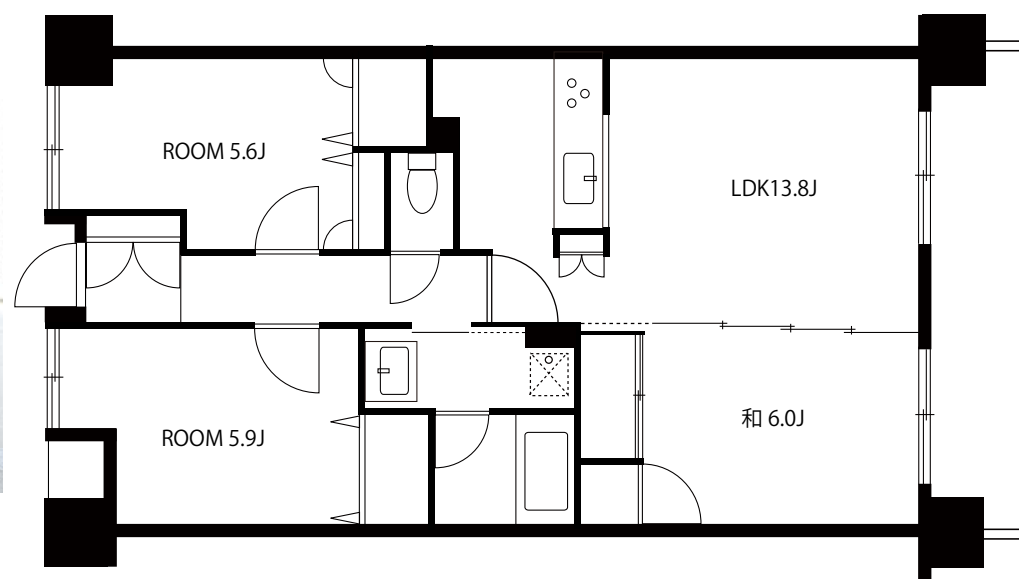
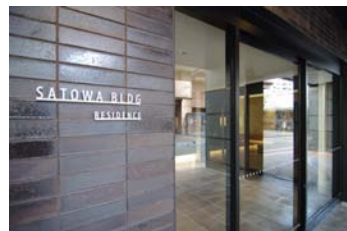
- さとわビル -

天神・中洲川端エリアが徒歩圏 都市型ファミリーレジデンス

広々 LDK 13.8 帖 70 m²超の 3LDK タイプ

今回 室内新規リノベーション (キッチン・ウォシュレット・洗面台新規)

1F エントランスも大改装し新たに生まれ変わりました。(2017年3月完成)



物件名	沙都和ビル
号数	804号室 (12タイプ)
間取	3LDK
専有面積	70.29 m ²
所在地	福岡市博多区対馬小路 13-35
交通	福岡市空港線「中洲川端駅」徒歩 11分 福岡市空港線「天神駅」徒歩 15分
完成	1998年6月
構造	鉄骨鉄筋コンクリート造 15階建
賃料	110,000円
管理費	無
水道・町費	水道実費・町費 500円
敷金	敷金無し・礼金 2ヶ月
駐車料	18,000円 (別途消費税)
完成予定	改装中
入居可能日	3月末日工事完了予定
設備	EV・オートロック・SK・宅配ロッカー エアコン・TVモニター付インターフォン ウォシュレット ※現在、室内新規リノベーション工事中の為 設備・間取りが多少変更になる場合があります。
備考	※現況と相違がある場合は現況優先となります 入居時に清掃費用として 42,000円 (別途消費税) が必要になります。

創造の空間に豊かさを造る

東海住宅販売

〒813-0044

福岡市東区千早 2-1-1 東海住宅ビル

HP <http://tokai-j.jp>

TEL

092-661-1626 (代)

FAX

092-661-1628

MAIL

info@tokai-j.jp