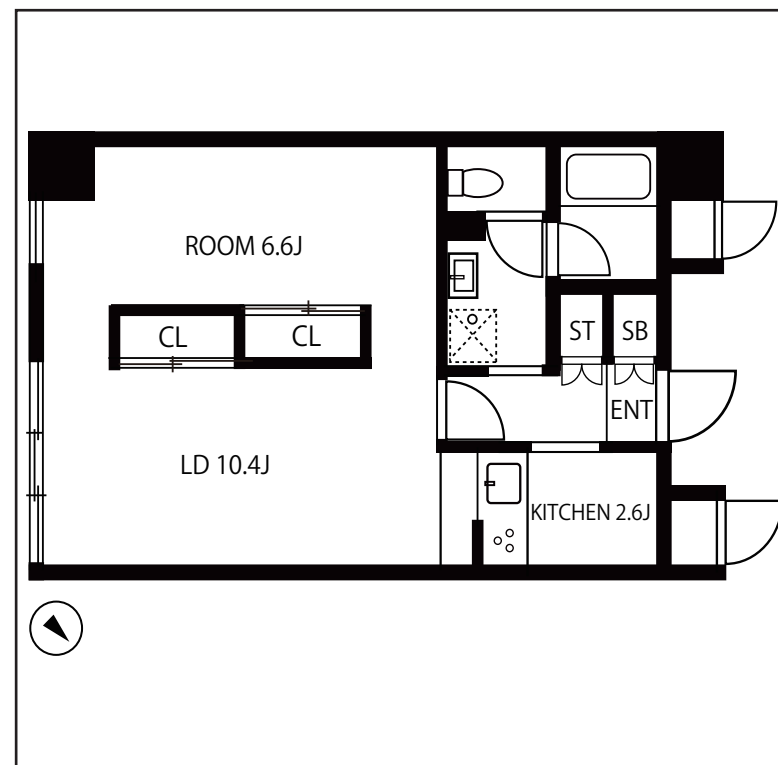
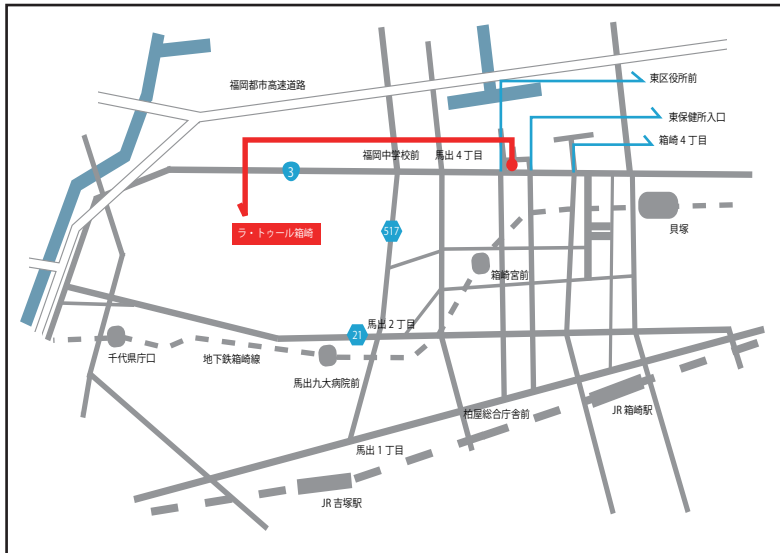
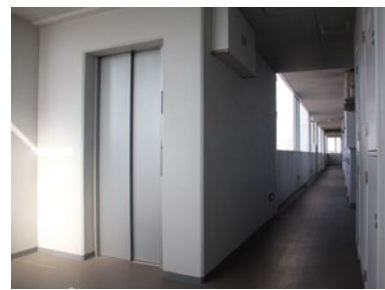


# LA TOUR

- ラトゥール箱崎宮前 -

## ホテルライクな都市型アパートメント

地下鉄箱崎宮前駅徒歩6分 / JR 箱崎駅徒歩16分。  
生活感を感じさせないシャープなフォルム。  
1R~2LDKの全3タイプ。  
天神・博多にWアクセスするホテルライクな都市型アパートメント。



物件名	ラトゥール箱崎宮前
号数	804号室 (B2タイプ)
間取	1LDK
専有面積	44.60㎡
所在地	福岡市東区箱崎4丁目5番2号
交通	福岡市営地下鉄「箱崎宮前駅」徒歩6分 西鉄バス「箱崎浜停」徒歩1分
完成	2004年12月
構造	鉄筋コンクリート造9階建
賃料	65,000円
管理費	無
水道・町費	実費
敷金	2ヶ月 (敷引き1.5ヶ月)
駐車料	10,000円 (消費税別)
退去予定	空室
入居可能日	即日
設備	EV・AC・オートロック・SK・宅配ロッカー CATV・防音サッシ・浴室乾燥機
備考	★間取りは反転タイプ★ ※現況と相違ある場合は現況優先となります。

創造の空間に豊かさを造る

福岡県知事免許 (14) 第1899号

# 東海住宅販売

〒813-0044

福岡市東区千早2-1-1 東海住宅ビル

HP <http://tokai-j.jp/>

TEL

092-661-1626 (代)

FAX

092-661-1628

MAIL

info@tokai-j.jp