

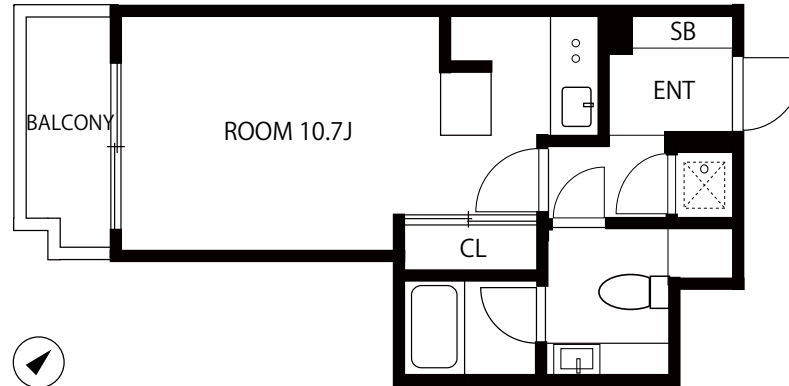
HAKOZAKI PARQUE

- 箱崎パーク -

30㎡の広々とした住空間 アトリエのようなデザイナーズワンルーム

西鉄・地下鉄貝塚駅徒歩3分 / 西鉄バス貝塚駅徒歩1分。
30㎡オーバーのワンルームタイプが中心となる全6タイプ

HIP DISTRICT 仕様 新規案内開始



<ペット飼育可>

物件名	箱崎パルク
号数	705号室 (Bタイプ)
間取	1R
専有面積	30.40㎡
所在地	福岡市東区箱崎7-8-8
交通	福岡市営地下鉄「貝塚駅」徒歩3分 西鉄バス「貝塚停」徒歩1分
完成	1998年3月
構造	鉄筋コンクリート造7階建
賃料	55,000円
管理費	無
水道・町費	2,500円 (水道代)
敷金	無し (礼金1ヶ月)
駐車料	10,000円 (別途消費税) ~ ※現在満車
退去予定	空室
入居可能日	即日
設備	EV・AC・オートロック・SK・宅配ロッカー CATV
備考	★インターネット無料★ 入居時に清掃費用として25,000円 (別途消費税)が必要となります。 小型犬1匹飼育可 (礼金:1ヶ月UP) ※現況と異なる場合は現況優先となります



創造の空間に豊かさを造る
福岡県知事免許 (14) 第 1899 号

東海住宅販売

〒813-0044

福岡市東区千早 2-1-1 東海住宅ビル

HP <http://tokai-j.jp/>

TEL

092-661-1626 (代)

FAX

092-661-1628

MAIL

info@tokai-j.jp