

# 沙都和 BLDG

- さとわビル -

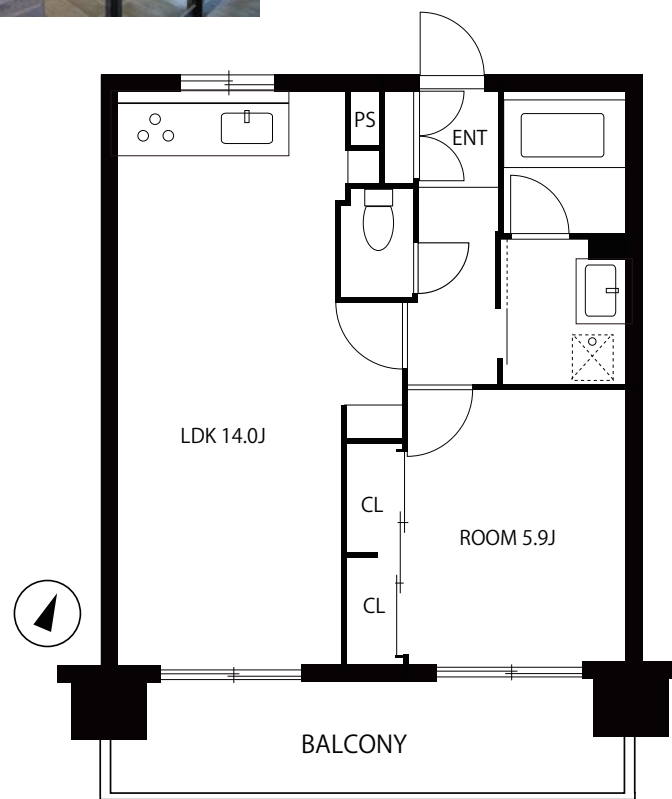
天神・中洲川端エリアが徒歩圏 都市型ファミリーレジデンス

2DK から LDK14.0 帖の広いリビングの 1LDK へリノベーション済み

1F エントランスも大改装し新たに生まれ変わりました。(2017 年 3 月完成)



注) 写真は同型タイプのお部屋のものです。



物件名	沙都和ビル
号数	702号室 (Hタイプ)
間取	1LDK
専有面積	46.72㎡
所在地	福岡市博多区対馬小路 13-35
交通	地下鉄空港線「中洲川端駅」徒歩 11 分 地下鉄空港線「天神駅」徒歩 15 分
完成	1998 年 6 月
構造	鉄骨鉄筋コンクリート造 15 階建
賃料	83,000 円
管理費	無
水道・町費	水道実費・町費 500 円
敷金	敷金 0 ヶ月・礼金 2 ヶ月
駐車料	18,000 円 (別途消費税) ※先着順
退去予定	3 月中旬
入居可能日	相談
設備	EV・AC・オートロック・SK・宅配ロッカー 浴室換気乾燥機・ウォシュレット TV モニター付インターフォン
備考	2018 年リノベーション済み ※現況と相違がある場合は現況優先となります。 入居時に清掃費用として 30,000 円 (別途消費税) が必要になります。

創造の空間に豊かさを造る  
福岡県知事免許 (14) 第 1899 号

# 東海住宅販売

〒813-0044

福岡市東区千早 2-1-1 東海住宅ビル

HP <http://tokai-j.jp>

TEL

092-661-1626 (代)

FAX

092-661-1628

MAIL

info@tokai-j.jp