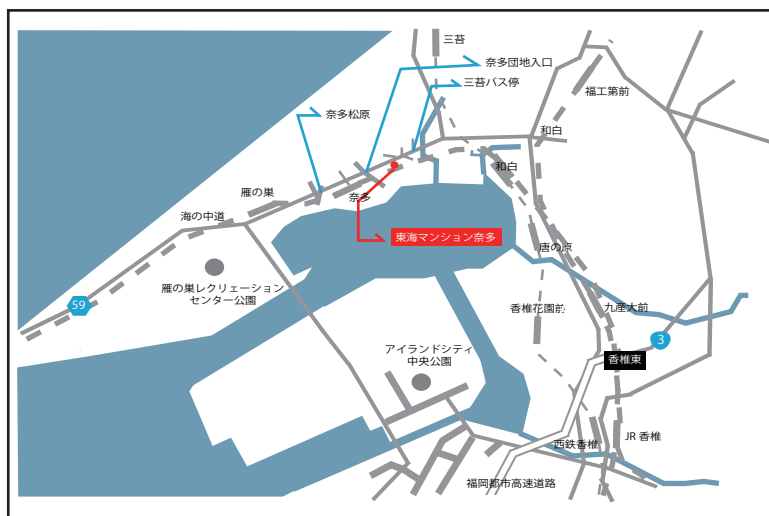
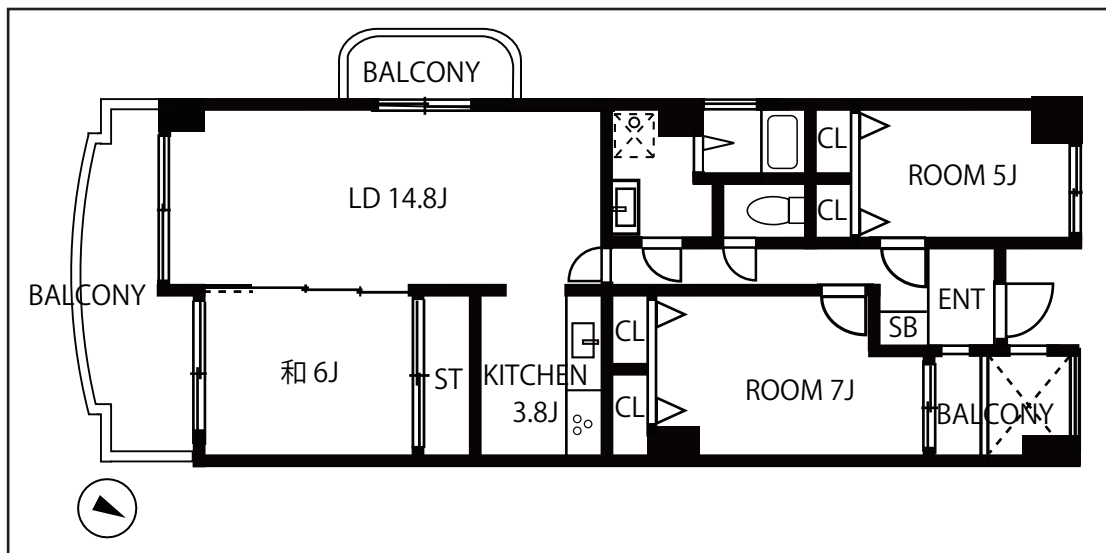
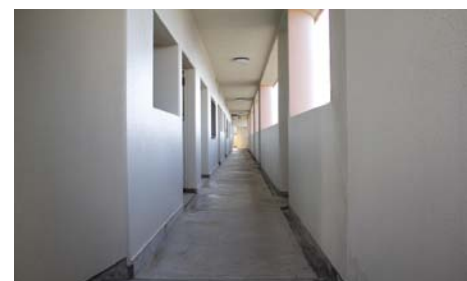


# 東海マンション奈多

- TOKAI MANSION NATA -

## 80 m<sup>2</sup>超のファミリーマンション

ゆったりとしたサイズのファミリーマンション。  
システムキッチンや洗面台等、ワンランク上の仕様となっております。  
三苦海岸や志賀島などの福岡のシーサイドまでアクセス良好。  
徒歩6分でJR香椎線もご利用いただけます。



|       |  |
|-------|--|
| 物件名   | 東海マンション奈多  |
| 号数    | 701号室 (Aタイプ)   |
| 間取    | 3LDK   |
| 専有面積  | 83.16 m <sup>2</sup>   |
| 所在地   | 福岡市東区奈多 1-11-10  |
| 交通    | JR香椎線「奈多駅」徒歩6分<br>西鉄バス「奈多団地入口」徒歩2分   |
| 完成    | 1990年3月  |
| 構造    | 鉄筋コンクリート造7階  |
| 賃料    | 73,000円  |
| 管理費   | 5,000円   |
| 水道・町費 | 実費   |
| 敷金    | 3ヶ月 (敷引き2ヶ月)   |
| 駐車料   | ※現在満車 (敷地内・外ともに)   |
| 退去予定  | 空室   |
| 入居可能日 | 即日   |
| 設備    | EV オートロック SK CATV<br>ウォシュレット・エアコン<br><br>※現在、室内新規改装中のため図面と実際の間取・設備が多少変わる可能性があります。                                      |
| 備考    | ★今回、キッチン・洗面台・トイレ・UBを新規入れ替え<br>★フローリング新規張替え<br>小型犬1匹飼育可 (敷金4ヶ月、敷引3ヶ月)<br>※現況と異なる場合は現況優先となります<br>※退去時に清掃代として42,000円 (税別) |

創造の空間に豊かさを造る

# 東海住宅販売

〒813-0044

福岡市東区千早 2-1-1 東海住宅ビル

HP <http://tokai-j.jp>

TEL

092-661-1626 (代)

FAX

092-661-1628

MAIL

info@tokai-j.jp