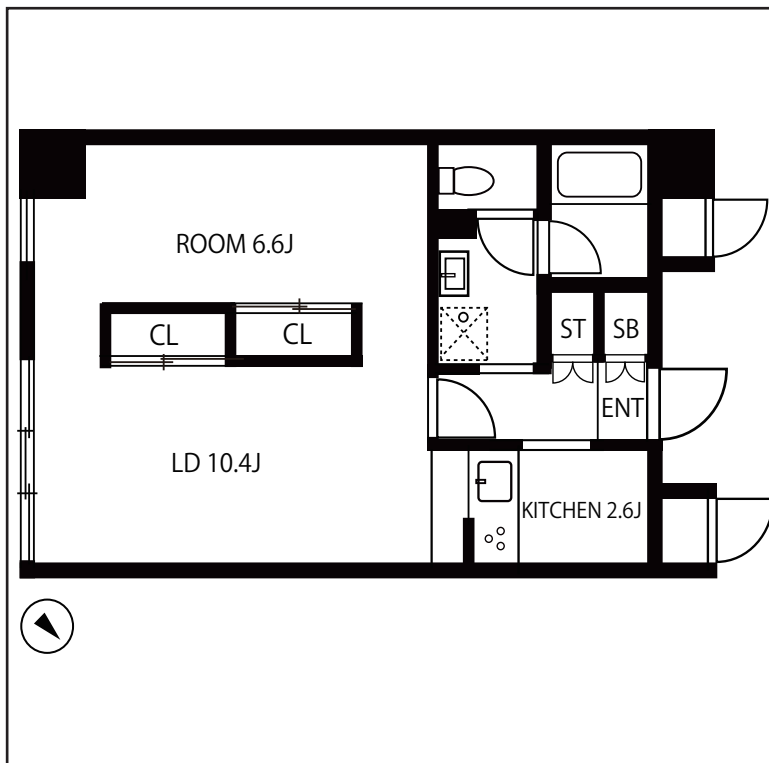
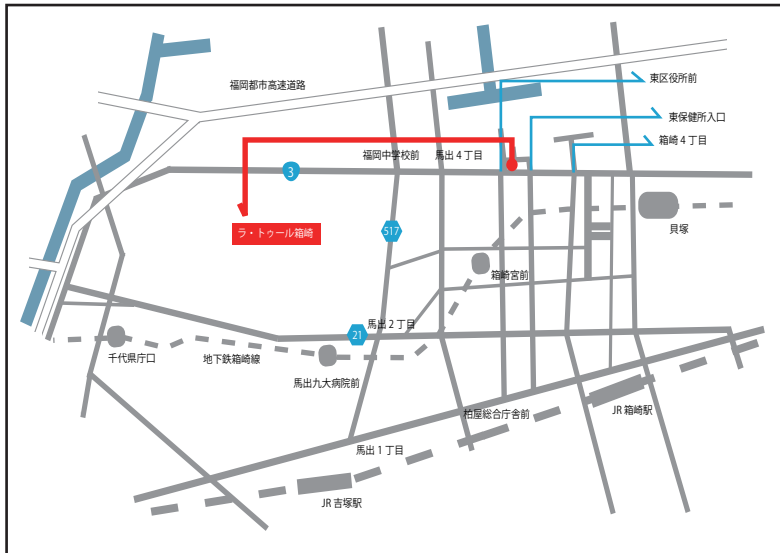


# LA TOUR

- ラトゥール箱崎宮前 -

## ホテルライクな都市型アパートメント

地下鉄箱崎宮前駅徒歩3分/JR箱崎駅徒歩15分。  
生活感を感じさせないシャープなフォルム。  
1R~2LDKの全8タイプ。  
天神・博多にWアクセスするホテルライクな都市型アパートメント。



|       |   |
|-------|---|
| 物件名   | ラトゥール箱崎宮前   |
| 号数    | 602号室 (B1タイプ)   |
| 間取    | 1LDK  |
| 専有面積  | 44.60㎡  |
| 所在地   | 福岡市東区箱崎4丁目5番2号  |
| 交通    | 福岡市営地下鉄「箱崎宮前駅」徒歩3分<br>西鉄バス「箱崎浜停」徒歩1分                    |
| 完成    | 2004年12月  |
| 構造    | 鉄筋コンクリート造9階建  |
| 賃料    | 65,000円   |
| 管理費   | 無   |
| 水道・町費 | 実費  |
| 敷金    | 2ヶ月(敷引き1.5ヶ月)   |
| 駐車料   | 10,000円(別途消費税) ※現在満車                                    |
| 退去予定  | 2月中旬退去予定  |
| 入居可能日 | 相談  |
| 設備    | EV・AC・オートロック・SK・宅配ロッカー<br>CATV・BS・CS110度・防音サッシ<br>浴室乾燥機 |
| 備考    | ※現況と相違がある場合は現況優先となります                                   |

創造の空間に豊かさを造る

# 東海住宅販売

〒813-0044

福岡市東区千早 2-1-1 東海住宅ビル

HP <http://tokai-j.jp/>

TEL

092-661-1626 (代)

FAX

092-661-1628

MAIL

info@tokai-j.jp