

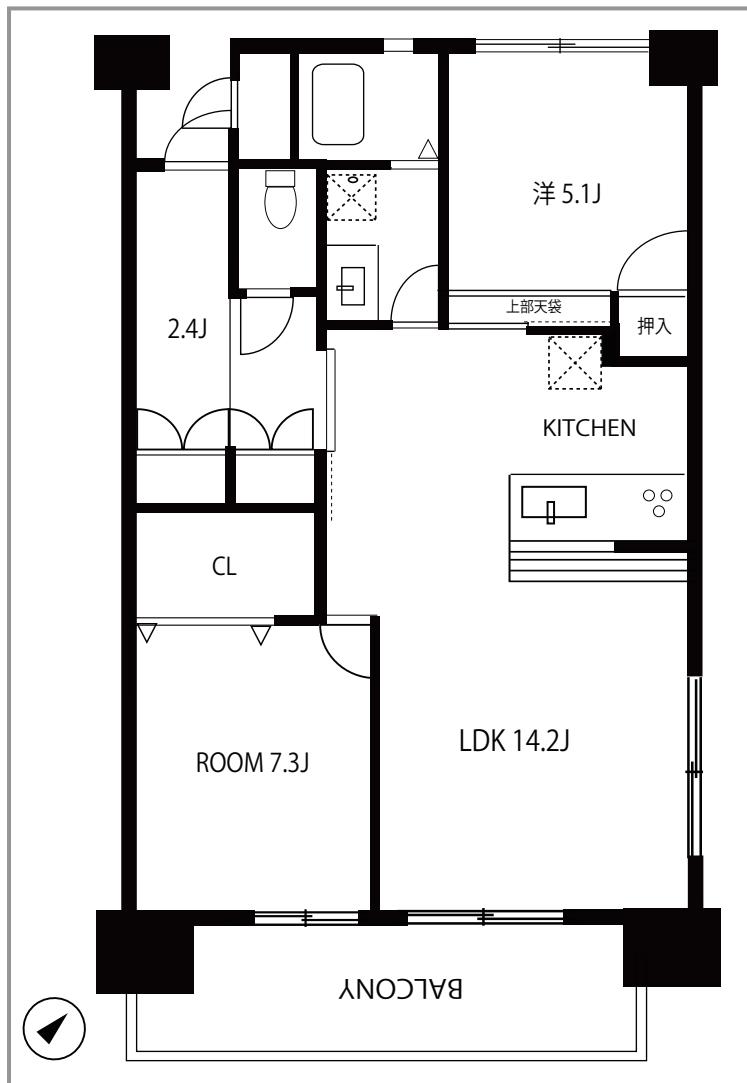
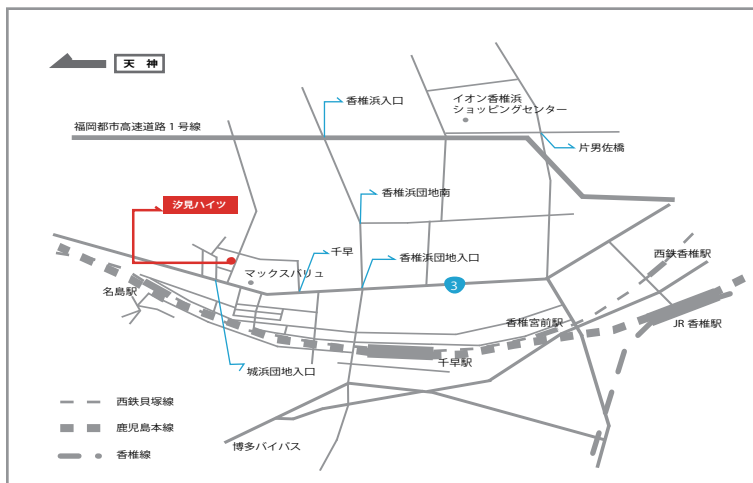
汐見ハイツ

- SHIOMI Heights -

レトロなマンションをリノベーション

築 37 年のレトロな賃貸マンション

2016 年に 3LDK から LDK14.2 帖の広々リビングの 2LDK へリノベーション済み



物件名	汐見ハイツ
号数	501号室 (Lタイプ)
間取	2LDK
専有面積	63.00㎡
所在地	福岡市東区千早 2-5-15
交通	西鉄貝塚線「名島」駅 徒歩6分 西鉄バス「千早公園前」停 徒歩1分
完成	1980年3月
構造	鉄筋コンクリート造5階
賃料	68,000円
管理費	0円
水道・町費	水道実費・町費 300円
敷金	敷金0ヶ月・礼金2ヶ月
駐車料	6,000円 (別途消費税)
退去予定	9月末日
入居可能日	相談
設備	CATV・IHコンロ・TVモニター付インターフォン・給湯 ウォシュレット・エアコン インターネット無料 (JCOM)※12Mまで
備考	2016年 室内リノベーション済み ※現況と相違がある場合は現況優先となります

創造の空間に豊かさを造る

東海住宅販売

〒813-0044

福岡市東区千早 2-1-1 東海住宅ビル

HP <http://tokai-j.jp>

TEL

092-661-1626 (代)

FAX

092-661-1628

MAIL

info@tokai-j.jp