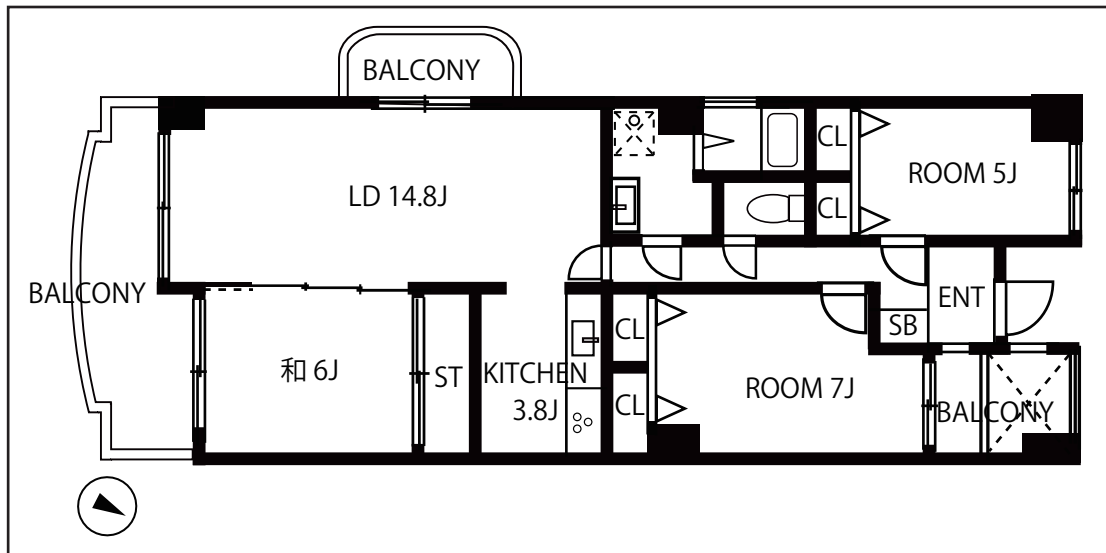


# 東海マンション奈多

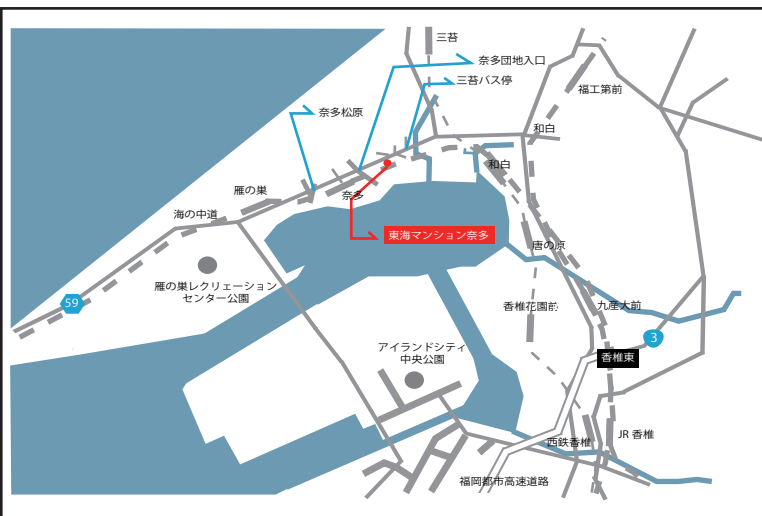
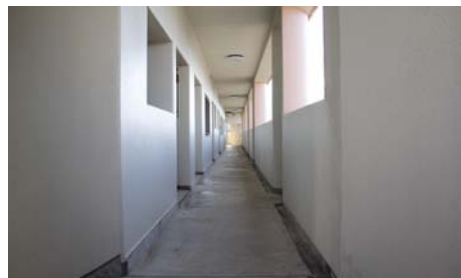
- TOKAI MANSION NATA -

## 80 m<sup>2</sup>超のファミリーマンション

ゆったりとしたサイズのファミリーマンション。  
システムキッチンや洗面台等、ワンランク上の仕様となっております。  
三苦海岸や志賀島などの福岡のシーサイドまでアクセス良好。  
徒歩6分でJR香椎線もご利用いただけます。



物件名	東海マンション奈多
号数	501号室 (Aタイプ)
間取	3LDK
専有面積	83.16 m <sup>2</sup>
所在地	福岡市東区奈多 1-11-10
交通	JR香椎線「奈多駅」徒歩6分 西鉄バス「奈多団地入口」徒歩2分
完成	1990年3月
構造	鉄筋コンクリート造7階
賃料	72,000円
管理費	5,000円
水道・町費	実費
敷金	3ヶ月 (敷引き2ヶ月)
駐車料	外部 : 4,000円 (別途消費税) 敷地内 : 5,000円 (別途消費税)
退去予定	12月末日
入居可能日	相談
設備	EV オートロック SK CATV ※近年、室内リノベーション済み キッチン・トイレ・洗面化粧台・UB フローリング張替え
備考	小型犬1匹飼育可 (敷金4ヶ月, 敷引3ヶ月) ※現況と異なる場合は現況優先となります 退去時清掃費 42,000円 (別途消費税)



創造の空間に豊かさを造る

福岡県知事免許 (14) 第 1899 号

# 東海住宅販売

〒813-0044

福岡市東区千早 2-1-1 東海住宅ビル

HP <http://tokai-j.jp>

TEL

092-661-1626 (代)

FAX

092-661-1628

MAIL

info@tokai-j.jp