

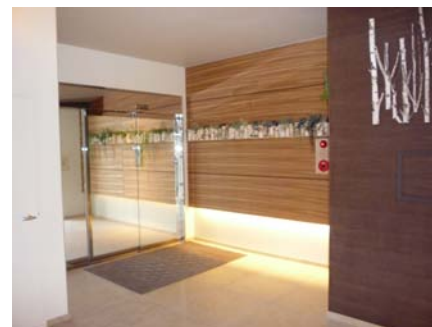
# HAKOZAKI PARQUE

- 箱崎パルク -

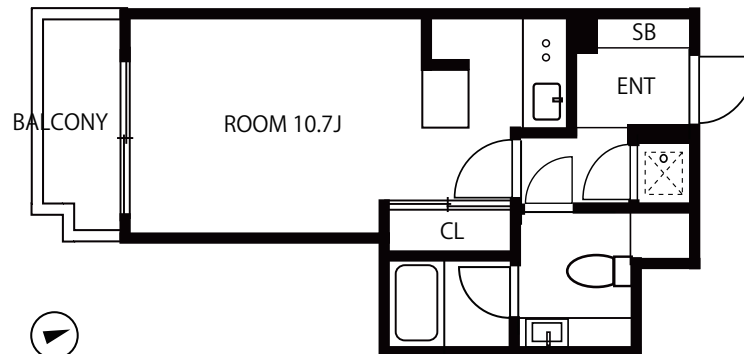
## 自由度の高いワンルーム、6つのスタイル

西鉄・地下鉄貝塚駅徒歩3分 / 西鉄バス貝塚停徒歩1分。  
アトリエのようなざっくりとした空間。  
30㎡オーバーのワンルームタイプが中心となる全6タイプ。

<ペット飼育可>



★退去後、HIP DISTRICT 仕様の内装仕上げとなります。



物 件 名	箱崎パルク
号 数	413 号室 (B タイプ)
間 取	1R
専有面積	30.40 ㎡
所 在 地	福岡市東区箱崎 7-8-8
交 通	福岡市営地下鉄「貝塚駅」徒歩 3 分 西鉄バス「貝塚停」徒歩 1 分
完 成	1998 年 3 月
構 造	鉄筋コンクリート造 7 階建
賃 料	54,000 円
管 理 費	無
水道・町費	2,500 円 (水道代)
敷 金	無し (礼金 1 ヶ月)
駐 車 料	10,000 円 (消費税別) ~ ※現在満車
退去予定	3 月下旬退去予定
入居可能日	相談
設 備	EV・AC・オートロック・SK・宅配ロッカー CATV ※退去後、HIP DISTRICT 仕様の内装仕上げ となります。
備 考	★インターネット無料★ ★間取反転タイプ★ 入居時に清掃費用として 25,000 円 (別途消費税) が必要となります。 ※現況と相違ある場合は現況優先となります ※小型犬 1 匹飼育可 (礼金: 1 ヶ月 UP)

創造の空間に豊かさを造る

# 東海住宅販売

〒813-0044

福岡市東区千早 2-1-1 東海住宅ビル

[HP] <http://tokai-j.jp/>

[TEL]

[FAX]

[MAIL]

092-661-1626 (代)

092-661-1628

info@tokai-j.jp