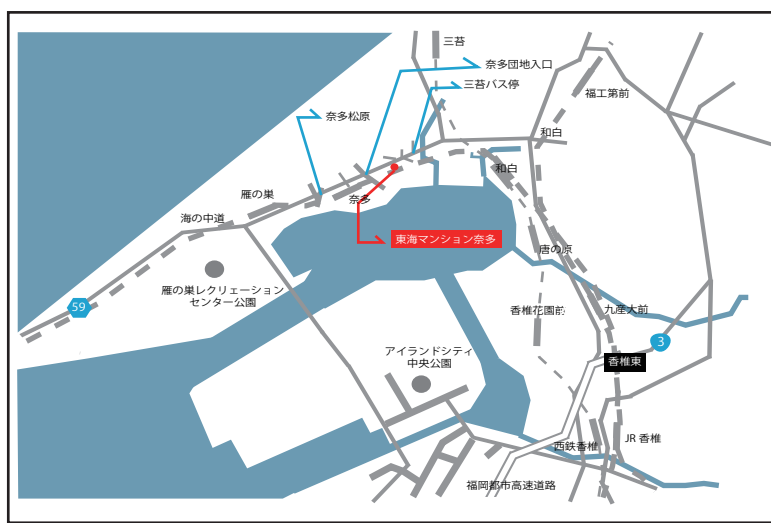
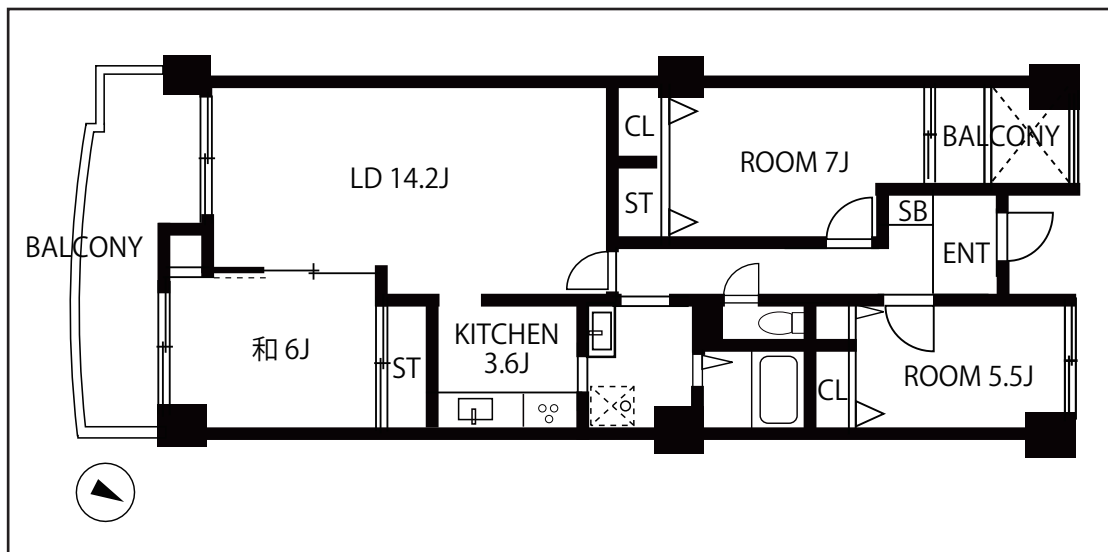


東海マンション奈多

- TOKAI MANSION NATA -

80 m²超のファミリーマンション

ゆったりとしたサイズのファミリーマンション。
システムキッチンや洗面台等、ワンランク上の仕様となっております。
三苦海岸や志賀島などの福岡のシーサイドまでアクセス良好。
徒歩6分でJR香椎線もご利用いただけます。



物件名	東海マンション奈多
号数	404号室 (Dタイプ)
間取	3LDK
専有面積	83.16 m ²
所在地	福岡市東区奈多 1-11-10
交通	JR香椎線「奈多駅」徒歩6分 西鉄バス「奈多団地入口」徒歩2分
完成	1990年3月
構造	鉄筋コンクリート造7階
賃料	72,000円
管理費	5,000円
水道・町費	実費
敷金	3ヶ月 (敷引き2ヶ月)
駐車料	4,000円 (税別 / 敷地外)
退去予定	2月中旬退去予定
入居可能日	相談
設備	EV オートロック SK CATV ※近年、室内リノベーション済み キッチン・トイレ・洗面化粧台・UB フローリング張替え
備考	小型犬1匹飼育可 (敷金4ヶ月, 敷引3ヶ月) ※現況と異なる場合は現況優先となります 退去時清掃費 42,000円 (別途消費税)

創造の空間に豊かさを造る

東海住宅販売

〒813-0044

福岡市東区千早 2-1-1 東海住宅ビル

HP <http://tokai-j.jp>

TEL

092-661-1626 (代)

FAX

092-661-1628

MAIL

info@tokai-j.jp