

沙都和 BLDG

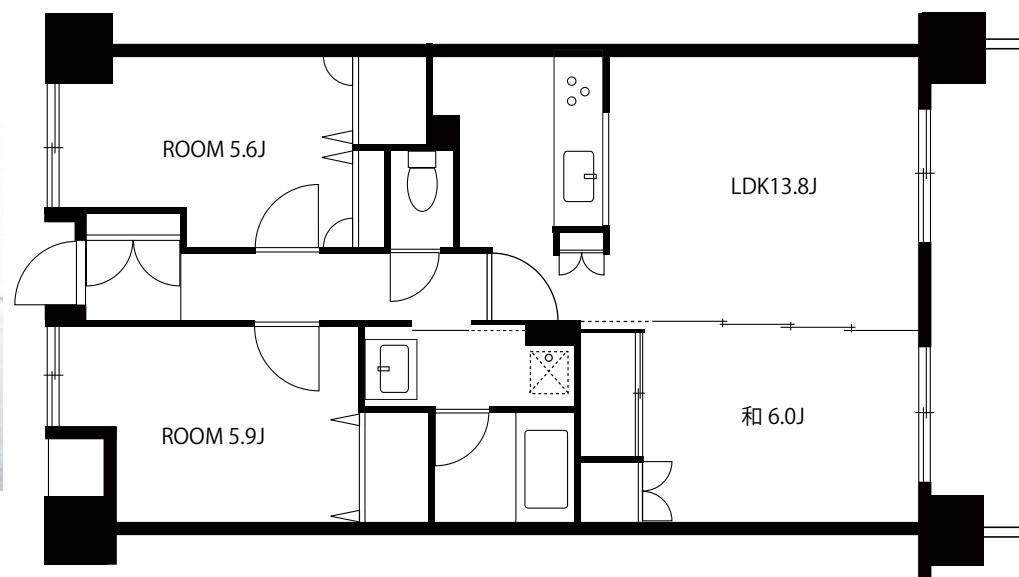
- さとわビル -

天神・中州川端エリアが徒歩圏 都市型ファミリーレジデンス

LDK 13.8帖 70㎡超の3LDKタイプ

2018年室内リノベーション済み

1F エントランスも大改装し新たに生まれ変わりました。(2017年3月完成)



物件名	沙都和ビル
号数	404号室 (12タイプ)
間取	3LDK
専有面積	70.29㎡
所在地	福岡市博多区対馬小路 13-35
交通	福岡市空港線「中洲川端駅」徒歩 11分 福岡市空港線「天神駅」徒歩 15分
完成	1998年6月
構造	鉄骨鉄筋コンクリート造 15階建
賃料	114,000円
管理費	無
水道・町費	水道実費・町費 500円
敷金	敷金無し・礼金 2ヶ月
駐車料	18,000円 (別途消費税)
退去予定日	2月上旬
入居可能日	相談
設備	EV・オートロック・SK・宅配ロッカー エアコン・TVモニター付インターフォン ウォシュレット・インターネット無料
備考	※現況と相違がある場合は現況優先となります 入居時に清掃費用として 42,000円 (別途消費税) が必要になります。

創造の空間に豊かさを造る

福岡県知事免許 (14) 第 1899 号

東海住宅販売

〒813-0044

福岡市東区千早 2-1-1 東海住宅ビル

HP <http://tokai-j.jp>

TEL

092-661-1626 (代)

FAX

092-661-1628

MAIL

info@tokai-j.jp