

LA TOUR

- ラトゥール箱崎宮前 -

ホテルライクな都市型アパートメント

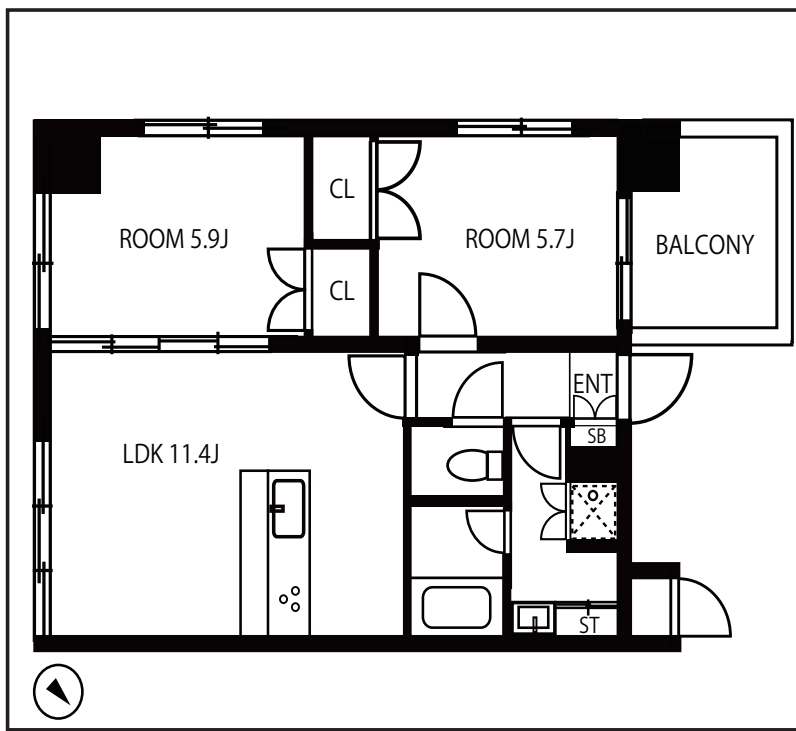
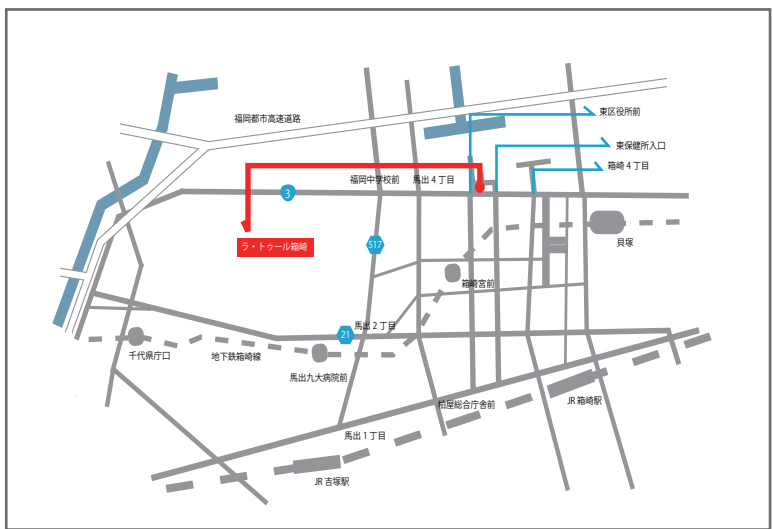
地下鉄箱崎宮前駅徒歩3分 / JR 箱崎駅徒歩15分。

生活感を感じさせないシャープなフォルム。

1R~2LDKの全8タイプ。

天神・博多にWアクセスするホテルライクな都市型アパートメント。

物件名	ラトゥール箱崎宮前
号数	401号室 (A1タイプ)
間取	2LDK
専有面積	51.10㎡
所在地	福岡市東区箱崎4丁目5番2号
交通	福岡市営地下鉄「箱崎宮前駅」徒歩3分 西鉄バス「箱崎浜停」徒歩1分
完成	2004年12月
構造	鉄筋コンクリート造9階建
賃料	82,000円
管理費	無
水道・町費	実費
敷金	2ヶ月 (敷引き1.5ヶ月)
駐車料	10,000円 (別途消費税)
退去予定	空室
入居可能日	即日
設備	EV・AC・オートロック・SK・宅配ロッカー CATV・BS・CS110度・防音サッシ 浴室乾燥機
備考	※現況と相違ある場合は現況優先となります



創造の空間に豊かさを造る

東海住宅販売

〒813-0044

福岡市東区千早 2-1-1 東海住宅ビル

HP <http://tokai-j.jp/>

TEL

FAX

MAIL

092-661-1626 (代)

092-661-1628

info@tokai-j.jp