

SEIBU AMENITYBLD

- 西武アメニティビル -

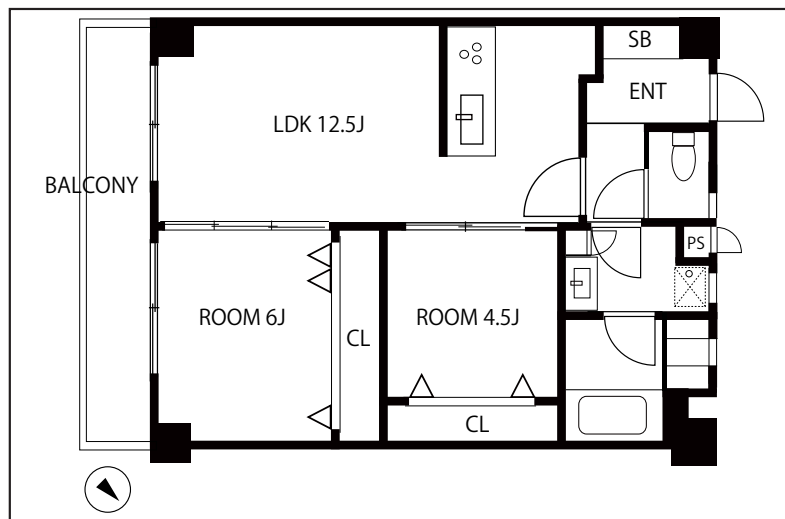
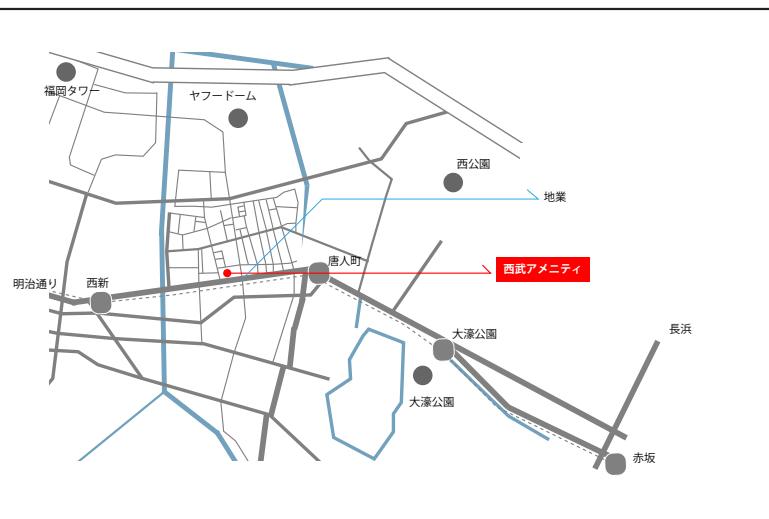


★ 今回室内新規リノベーション ★
(2018年8月末日 工事完了予定)

- *全室南向き
- *天神・博多・福岡空港までのアクセス良好
- *「西新」・「ヤフオクドーム」まで徒歩圏
- *2018年6月 外壁・共用部等改修工事済み



物件名	西武アメニティビル
号数	401(Eタイプ)
間取	2LDK
専有面積	54.83㎡
所在地	福岡市中央区地行 2-1-15
交通	地下鉄空港線「唐人町」駅 徒歩6分 西鉄バス「地行」停 徒歩2分
完成	1980年10月
構造	鉄筋コンクリート造5階建
賃料	75,000円
管理費	3,000円
水道・町費	町費150円
敷金	1ヶ月(礼金2ヶ月)
駐車料	駐車場なし
退去予定	改装中
入居可能日	2018年8月末日工事完了予定
設備	EV・ウォシュレット・エアコン1基 システムキッチン (IHコンロ) 追い炊き・浴室乾燥機
備考	※現在、室内新規リノベーション工事のため 図面と実際の間取・設備が多少変更になる場合があります。 ※現況と異なる場合は現況優先となります。



創造の空間に豊かさを造る
福岡県知事免許 (14) 第 1899 号

東海住宅販売

〒813-0044

福岡市東区千早 2-1-1 東海住宅ビル

HP <http://tokai-j.jp/>

TEL

092-661-1626 (代)

FAX

092-661-1628

MAIL

info@tokai-j.jp