

HAKOZAKI PARQUE

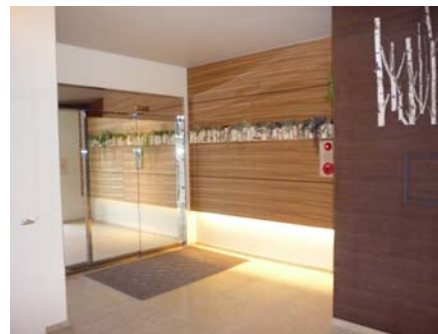
- 箱崎パルク -

自由度の高いワンルーム、6つのスタイル

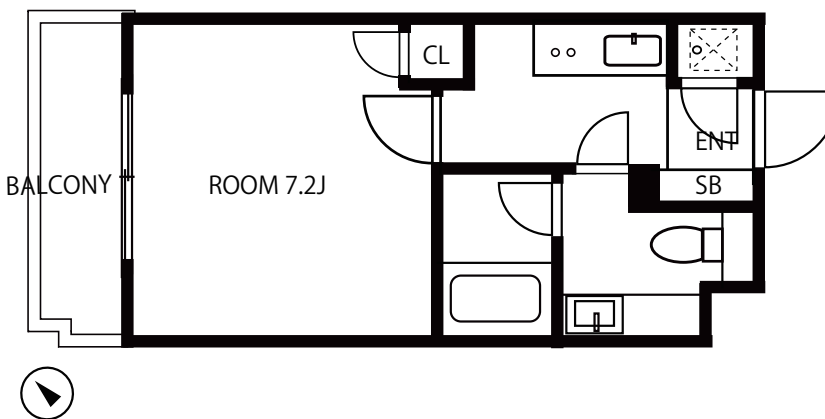
西鉄・地下鉄貝塚駅徒歩3分 / 西鉄バス貝塚停徒歩1分。
アトリエのようなざっくりとした空間。
30㎡オーバーのワンルームタイプが中心となる全6タイプ。

<ペット飼育可>

物件名	箱崎パルク
号数	401号室 (Aタイプ)
間取	1K
専有面積	24.02㎡
所在地	福岡市東区箱崎7-8-8
交通	福岡市営地下鉄「貝塚駅」徒歩3分 西鉄バス「貝塚停」徒歩1分
完成	1998年3月
構造	鉄筋コンクリート造7階建
賃料	50,000円
管理費	無
水道・町費	2,500円 (水道代)
敷金	無し (礼金1ヶ月)
駐車料	10,000円 (消費税別) ~ ※現在満車
退去予定	4月下旬退去予定
入居可能日	相談
設備	EV・AC・オートロック・SK・宅配ロッカー CATV ★退去後、HIP DISTRICT仕様の内装仕上げとなります。
備考	★インターネット無料★ 入居時に清掃費用として25,000円 (別途消費税) が必要となります。 ※現況と相違ある場合は現況優先となります ※小型犬1匹飼育可 (礼金1ヶ月UP)



★退去後、HIP DISTRICT仕様の内装仕上げとなります。



創造の空間に豊かさを造る
福岡県知事免許 (14) 第1899号

東海住宅販売

〒813-0044

福岡市東区千早2-1-1 東海住宅ビル

HP <http://tokai-j.jp/>

TEL

092-661-1626 (代)

FAX

092-661-1628

MAIL

info@tokai-j.jp