

八昭ビル

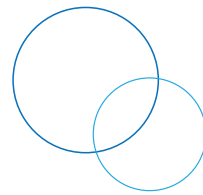
- hassyou building -

レトロなマンションをリノベーション

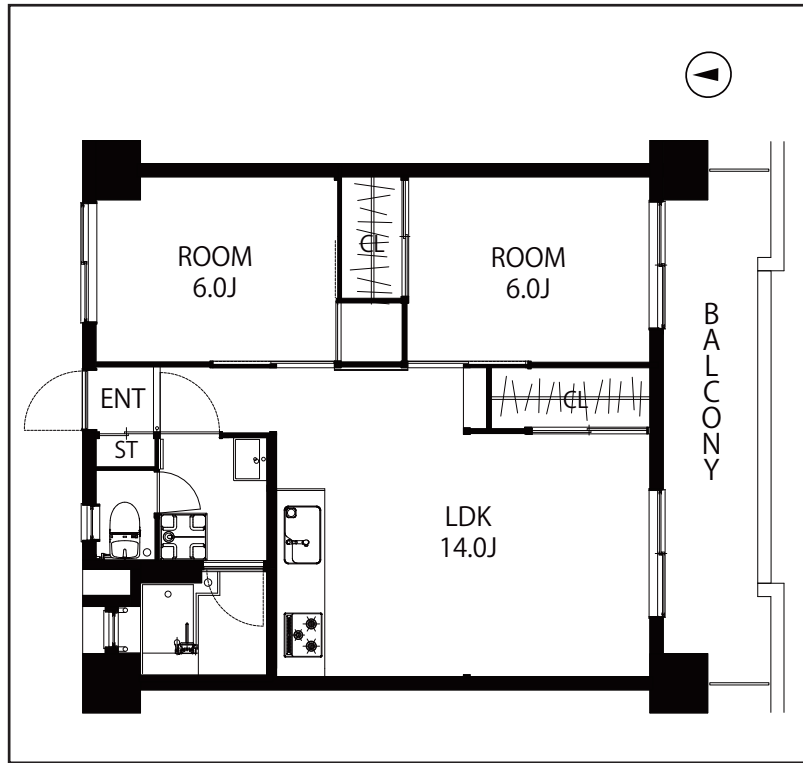
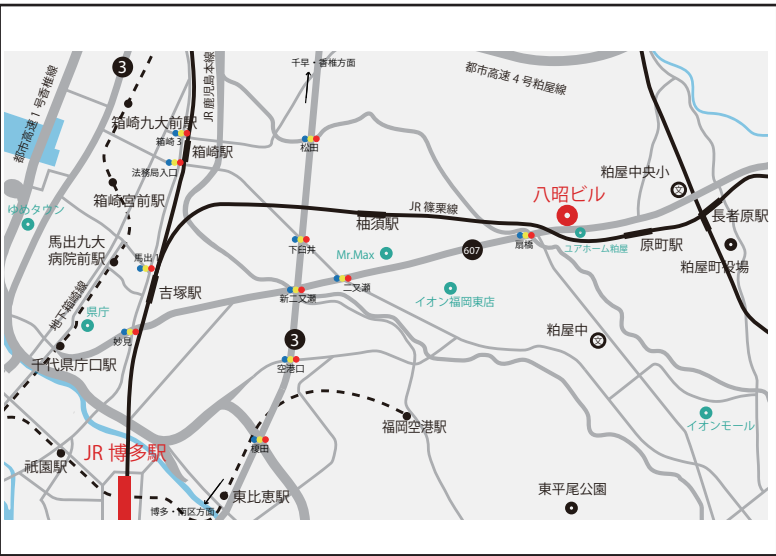
築 38 年のレトロな賃貸マンション

3DK から LDK14 帖の 2LDK へ 2015 年室内リノベーション済み

◆下記室内写真は同型タイプのお部屋のものです。



物件名	八昭ビル
号数	303号室 (Gタイプ)
間取	2LDK
専有面積	52.94㎡
所在地	福岡県糟屋郡粕屋町原町 4-3-5
交通	JR 篠栗線「原町」駅 徒歩 8 分
完成	1980 年 2 月
構造	鉄筋コンクリート造 8 階建
賃料	57,000 円
管理費	無
水道・町費	町費 900 円
敷金	敷金:無し 礼金:2ヶ月
駐車料	5,000 円 (消費税別)
退去予定	1月中旬
入居可能日	相談
設備	EV・AC・ウォシュレット 室内洗濯機置場 システムキッチン ★2015年室内リノベーション済
備考	※現況と相違がある場合は現況優先となります



創造の空間に豊かさを造る
福岡県知事免許 (14) 第 1899 号

東海住宅販売

〒813-0044

福岡市東区千早 2-1-1 東海住宅ビル

HP <http://tokai-j.jp/>

TEL

092-661-1626 (代)

FAX

092-661-1628

MAIL

info@tokai-j.jp