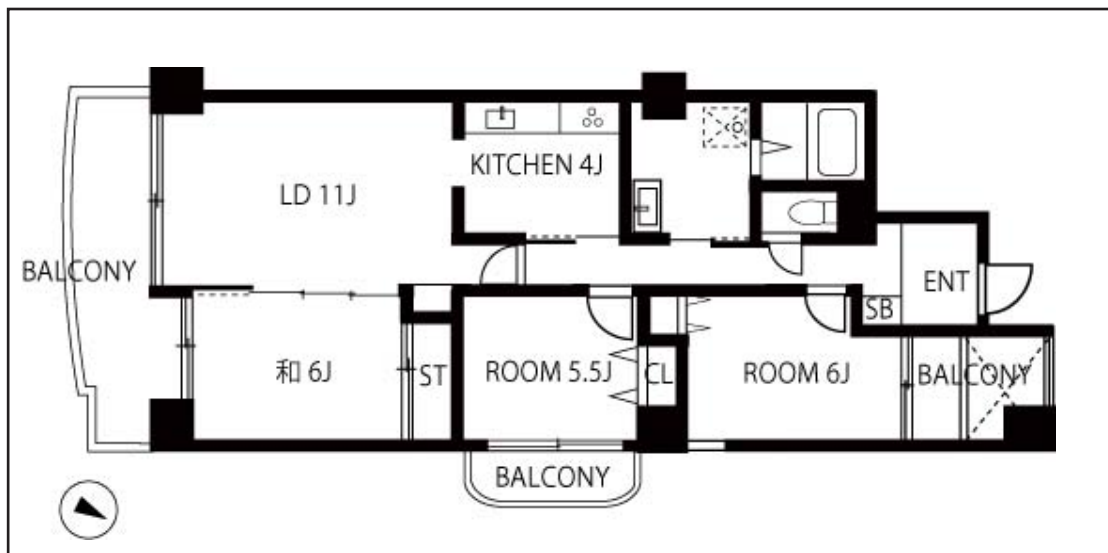


東海マンション奈多

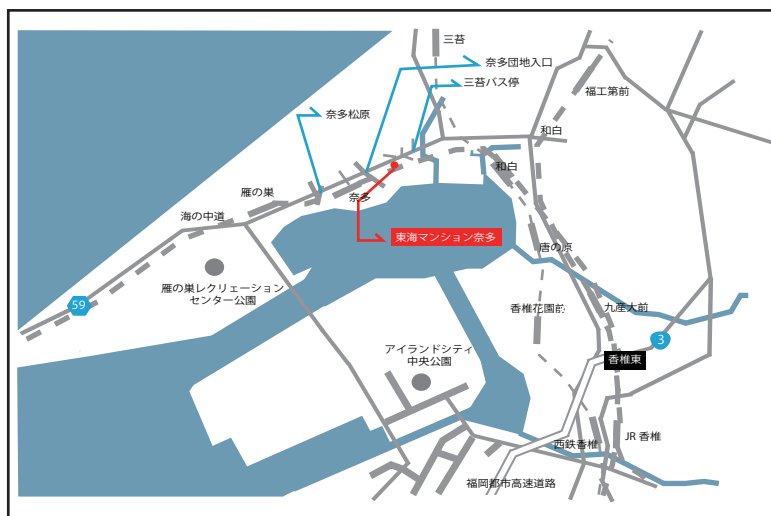
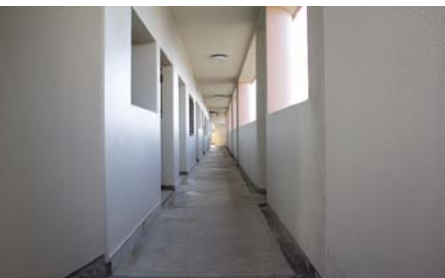
- TOKAI MANSION NATA -

70㎡超のファミリーマンション

ゆったりとしたサイズのファミリーマンション。
システムキッチンや洗面台等、ワンランク上の仕様となっております。
三苦海岸や志賀島などの福岡のシーサイドまでアクセス良好。
徒歩6分でJR香椎線もご利用いただけます。



物件名	東海マンション奈多
号数	205号室 (Eタイプ)
間取	3LDK
専有面積	76.31㎡
所在地	福岡市東区奈多 1-11-10
交通	JR香椎線「奈多駅」徒歩6分 西鉄バス「奈多団地入口」徒歩2分
完成	1990年3月
構造	鉄筋コンクリート造7階建て
賃料	68,000円
管理費	5,000円
水道・町費	実費
敷金	3ヶ月 (敷引き2ヶ月)
駐車料	4,000円 (敷地外) ※別途消費税
退去予定	空室
入居可能日	即日
設備	EV・オートロック・SK・CATV ウォシュレット ★室内改装済み (キッチン・洗面台・トイレ・風呂)
備考	小型犬1匹飼育可 (敷金4ヶ月 敷引3ヶ月) ※現況と相違ある場合は現況優先となります ※退去時に清掃代として42,000円 (税別)



創造の空間に豊かさを造る

東海住宅販売

〒813-0044

福岡市東区千早 2-1-1 東海住宅ビル

HP <http://tokai-j.jp>

TEL

092-661-1626 (代)

FAX

092-661-1628

MAIL

info@tokai-j.jp