

沙都和 BLDG

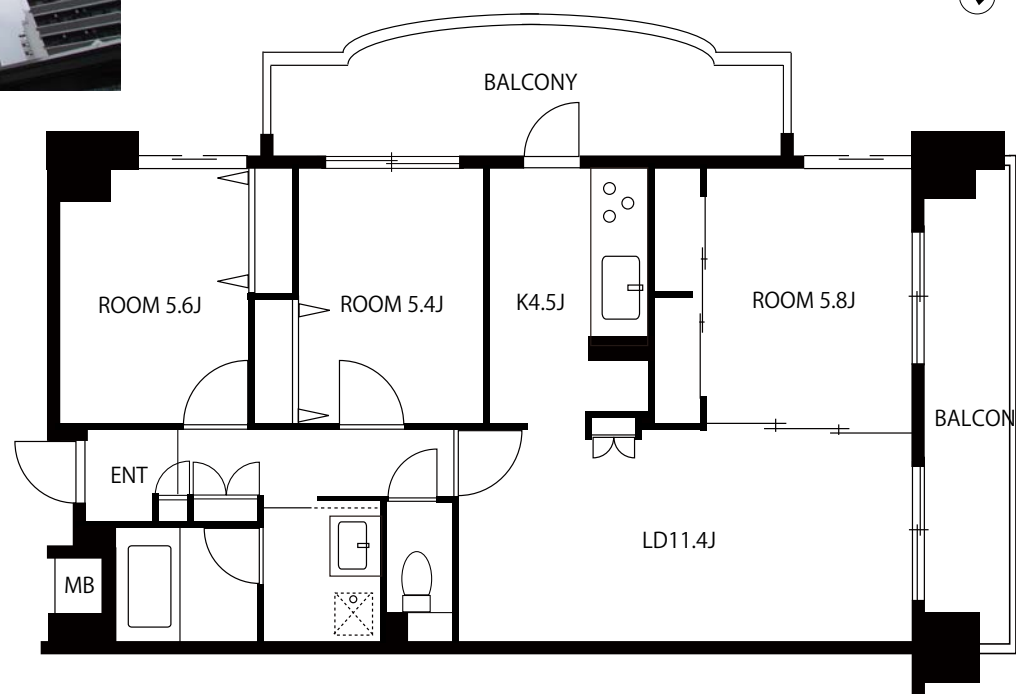
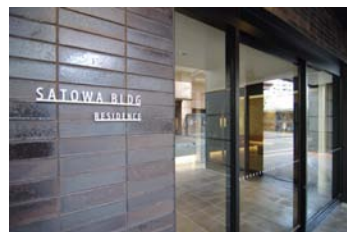
- さとわビル -

天神・中州川端エリアが徒歩圏 都市型ファミリーレジデンス

リビング 11.4 帖 70 m²超の 3LDK タイプ

角部屋・2 面バルコニー **今回、室内新規リノベーション**

1F エントランスも大改装し新たに生まれ変わりました。(2017 年 3 月完成)



| | |
|-------|----------------------------------------------------------------------------------------------------------------|
| 物件名 | 沙都和ビル |
| 号数 | 1501号室 (Gタイプ) |
| 間取 | 3LDK |
| 専有面積 | 71.54 m ² |
| 所在地 | 福岡市博多区対馬小路 13-35 |
| 交通 | 地下鉄空港線「中洲川端駅」徒歩 11 分 地下鉄空港線「天神駅」徒歩 15 分 |
| 完成 | 1998 年 6 月 |
| 構造 | 鉄骨鉄筋コンクリート造 15 階建 |
| 賃料 | 124,000 円 |
| 管理費 | 無 |
| 水道・町費 | 水道実費・町費 500 円 |
| 敷金 | 敷金無し・礼金 2 ヶ月 |
| 駐車料 | 18,000 円 (別途消費税) |
| 退去予定 | 3 月中旬 |
| 入居可能日 | 5 月中旬完成予定 |
| 設備 | EV・SK・宅配ロッカー・浴室乾燥機 ウォシュレット・エアコン 2 基 TV モニター付インターフォン ※退去後に室内新規リノベーション工事に入るため 設備・間取りが多少変更になる場合があります。 |
| 備考 | ※現況と相違がある場合は現況優先となります ★インターネット無料 入居時に清掃費用として 42,000 円 (別途消費税) が必要になります。 |

創造の空間に豊かさを造る
福岡県知事免許 (14) 第 1899 号

東海住宅販売

〒813-0044

福岡市東区千早 2-1-1 東海住宅ビル

HP <http://tokai-j.jp>

TEL

092-661-1626 (代)

FAX

092-661-1628

MAIL

info@tokai-j.jp