

# 沙都和 BLDG

- さとわビル -

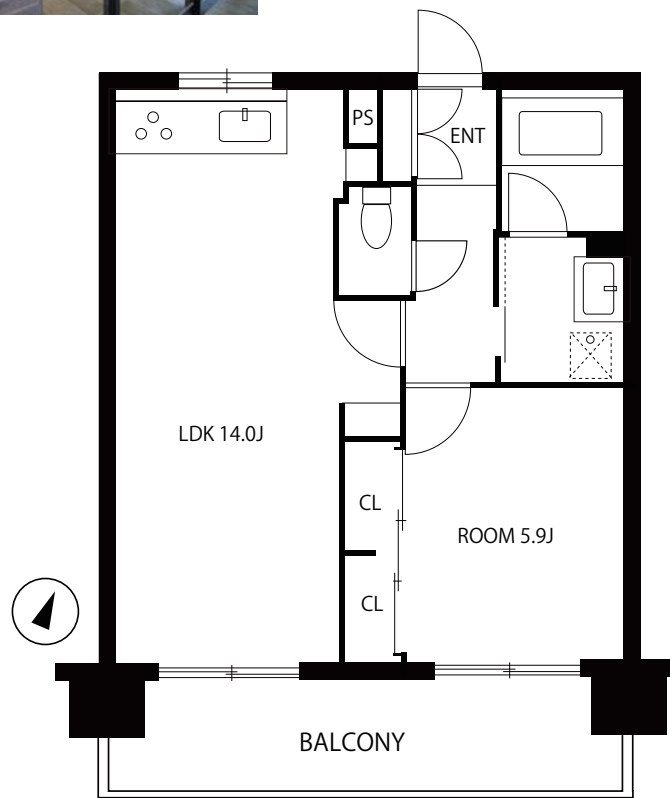
## 天神・中洲川端エリアが徒歩圏 都市型ファミリーレジデンス

2DK から LDK14.0 帖の広いリビングの 1LDK へ今回新規リノベーション

◆ 2017 年 10 月末日 工事完了予定 (※現在リノベ工事中)

1F エントランスも大改装し新たに生まれ変わりました。(2017 年 3 月完成)

物件名	沙都和ビル
号数	1002 号室 (H タイプ)
間取	1LDK
専有面積	46.72 m <sup>2</sup>
所在地	福岡市博多区対馬小路 13-35
交通	福岡市空港線「中洲川端駅」徒歩 11 分 福岡市空港線「天神駅」徒歩 15 分
完成	1998 年 6 月
構造	鉄骨鉄筋コンクリート造 15 階建
賃料	82,000 円
管理費	無
水道・町費	水道実費・町費 500 円
敷金	敷金 0 ヶ月・礼金 2 ヶ月
駐車料	18,000 円 (別途消費税)
完成予定	改装中
入居可能日	2017 年 11 月上旬
設備	EV・AC・オートロック・SK・宅配ロッカー 浴室換気乾燥機・ウォシュレット TV モニター付インターフォン ※現在、室内新規リノベーション工事中のため 設備・間取りが多少変更になる場合があります。
備考	※現況と相違がある場合は現況優先となります。 入居時に清掃費用として 30,000 円 (別途消費税) が必要になります。



注) 写真は同型タイプ・リノベーション済みのお部屋のものです。



創造の空間に豊かさを造る

# 東海住宅販売

〒813-0044

福岡市東区千早 2-1-1 東海住宅ビル

HP <http://tokai-j.jp>

TEL

092-661-1626 (代)

FAX

092-661-1628

MAIL

info@tokai-j.jp